



Ομοσπονδία Ιδιωτικών Εκπαιδευτικών Λειτουργιών Ελλάδας

ΜΙΣΘΟΛΟΓΙΟ ΙΔΙΩΤΙΚΩΝ ΕΚΠΑΙΔΕΥΤΙΚΩΝ

Τεκμηρίωση της καταγγελίας της ΟΙΕΛΕ επί της πρόκλησης/πρότασης του ΣΙΕΙΕ
περί μείωσης των αποδοχών των ιδιωτικών εκπαιδευτικών
(εφαρμογή του Ν.4024/2011 και στους Ιδιωτικούς Εκπαιδευτικούς)

ΑΘΗΝΑ

Νοέμβριος 2011

Για την τεκμηρίωση της καταγγελίας της ΟΙΕΛΕ αξιοποιήθηκαν ως κείμενα αναφοράς:

- Ο Νόμος 4024/2011 (ΦΕΚ 226 Τόμος Α από 27 Οκτωβρίου 2011)
- Τα αναρτημένα στο δικτυακό τόπο της Ομοσπονδίας Λειτουργών Μέσης Εκπαίδευσης (ΟΛΜΕ) μισθολογικά στοιχεία ανά μισθολογικό κλιμάκιο (2009)

ΜΙΣΘΟΔΟΣΙΑ ΙΔΙΩΤΙΚΩΝ ΕΚΠΑΙΔΕΥΤΙΚΩΝ



Μέρος 1^ο: Το ισχύον Μισθολόγιο για τους Ιδιωτικούς εκπαιδευτικούς

Το Μισθολογικό θεσμικό πλαίσιο που ίσχυσε μέχρι την 31^η Οκτωβρίου 2011 για τους εκπαιδευτικούς του Δημοσίου τομέα, όριζε το **Βασικό Μισθό** σε 18 **Μισθολογικά Κλιμάκια** διετούς διάρκειας. Στον Βασικό Μισθό, και αντί αυξήσεώς του, είχαν χορηγηθεί τρία (σταθερού ποσού σε όλα μισθολογικά κλιμάκια) επιδόματα, και συγκεκριμένα: το επίδομα **Εξωδιδακτικής Απασχόλησης (355,91€)**, το επίδομα **Απόδοσης ΠΕ (100,0€)** και το επίδομα **Διδακτικής Προετοιμασίας (105,0€)**.

Κατά το ισχύον θεσμικό πλαίσιο το Μισθολογικό καθεστώς των **Ιδιωτικών εκπαιδευτικών** θα πρέπει να είναι τουλάχιστον εκείνο των συναδέλφων τους του Δημοσίου τομέα.

Στον ακόλουθο Πίνακα αναλύονται οι Μηνιαίες Αποδοχές των εκπαιδευτικών της Ιδιωτικής εκπαίδευσης, **ανά έτος προϋπηρεσίας, σύμφωνα με το ισχύον θεσμικό πλαίσιο**, χωρίς να ληφθούν υπόψη τα προσωποποιημένα επιδόματα όπως: Οικογενειακό, Μεταπτυχιακών Σπουδών, Ειδικής Απασχόλησης Θέσης Ευθύνης, Απομακρυσμένων περιοχών, καθώς και τα Επιδόματα Χριστουγέννων-Πάσχα-Αδείας.

Στο συγκεκριμένο και για λόγους υπολογισμού διαφορών με το από 1/11/2011 ισχύοντος Ενιαίου Μισθολογίου στο Δημόσιο Τομέα (Νόμος 4024/11) τα χρόνια προϋπηρεσίας έχουν υπολογιστεί μέχρι και το 35^ο έτος εργασίας.

Πίνακας 1: Ανάλυση Μηνιαίων Αποδοχών των ιδιωτικών εκπαιδευτικών ανά έτος προϋπηρεσίας με βάση το ισχύον Μισθολόγιο

ΕΤΗ ΠΡΟΥΠΗΡΕΣΙΑΣ	ΙΣΧΥΟΝ ΜΙΣΘΟΛΟΓΙΟ										
	ΜΙΣΘ ΚΛΙΜ	ΜΙΚΤΕΣ ΑΠΟΔΟΣΕΣ	Εισφορές ΙΚΑ			Εισφορές ΤΕΑΕΙΓΕ			ΠΑΡΑΚΡΑΤΗΣΗ ΦΟΡΟΥ		ΚΑΘΑΡΕΣ ΑΠΟΔΟΣΕΣ
			Εργαζόμενου	Εργοδότη	ΣΥΝΟΛΟ	Εργαζόμενου	Εργοδότη	ΣΥΝΟΛΟ	ΕΤΗΣΙΟ Φορολογητέο Εισόδημα	ΜΗΝΙΑΙΟΣ ΦΟΡΟΣ	
1	18ο	1.546€	208,7€	395,1€	603,8€	46,4€	46,4€	92,8€	15.490€	110,7€	1.180€
2	17ο	1.586€	214,1€	405,4€	619,5€	47,6€	47,6€	95,2€	15.891€	116,7€	1.208€
3	16ο	1.625€	219,4€	415,3€	634,7€	48,7€	48,7€	97,5€	16.282€	124,2€	1.233€
4	16ο	1.625€	219,4€	415,3€	634,7€	48,7€	48,7€	97,5€	16.282€	124,2€	1.233€
5	15ο	1.665€	224,8€	425,6€	650,3€	49,9€	49,9€	99,9€	16.682€	132,5€	1.258€
6	15ο	1.665€	224,8€	425,6€	650,3€	49,9€	49,9€	99,9€	16.682€	132,5€	1.258€
7	14ο	1.705€	230,2€	435,8€	665,9€	51,1€	51,1€	102,3€	17.083€	140,9€	1.283€
8	14ο	1.705€	230,2€	435,8€	665,9€	51,1€	51,1€	102,3€	17.083€	140,9€	1.283€
9	13ο	1.746€	235,7€	446,3€	682,0€	52,4€	52,4€	104,8€	17.494€	149,5€	1.308€
10	13ο	1.746€	235,7€	446,3€	682,0€	52,4€	52,4€	104,8€	17.494€	149,5€	1.308€
11	12ο	1.785€	241,0€	456,2€	697,2€	53,5€	53,5€	107,1€	17.885€	157,6€	1.333€
12	12ο	1.785€	241,0€	456,2€	697,2€	53,5€	53,5€	107,1€	17.885€	157,6€	1.333€
13	11ο	1.825€	246,4€	466,4€	712,8€	54,7€	54,7€	109,5€	18.286€	165,9€	1.358€
14	11ο	1.825€	246,4€	466,4€	712,8€	54,7€	54,7€	109,5€	18.286€	165,9€	1.358€
15	10ο	1.866€	251,9€	476,9€	728,8€	56,0€	56,0€	112,0€	18.696€	174,5€	1.384€
16	10ο	1.866€	251,9€	476,9€	728,8€	56,0€	56,0€	112,0€	18.696€	174,5€	1.384€
17	9ο	1.906€	257,3€	487,2€	744,4€	57,2€	57,2€	114,4€	19.097€	182,9€	1.409€
18	9ο	1.906€	257,3€	487,2€	744,4€	57,2€	57,2€	114,4€	19.097€	182,9€	1.409€
19	8ο	1.946€	262,7€	497,4€	760,1€	58,4€	58,4€	116,8€	19.498€	191,2€	1.434€
20	8ο	1.946€	262,7€	497,4€	760,1€	58,4€	58,4€	116,8€	19.498€	191,2€	1.434€
21	7ο	1.986€	268,1€	507,6€	775,7€	59,6€	59,6€	119,2€	19.899€	199,6€	1.459€
22	7ο	1.986€	268,1€	507,6€	775,7€	59,6€	59,6€	119,2€	19.899€	199,6€	1.459€
23	6ο	2.026€	273,5€	517,8€	791,3€	60,8€	60,8€	121,6€	20.300€	207,9€	1.484€
24	6ο	2.026€	273,5€	517,8€	791,3€	60,8€	60,8€	121,6€	20.300€	207,9€	1.484€
25	5ο	2.067€	279,0€	528,3€	807,3€	62,0€	62,0€	124,0€	20.710€	216,5€	1.509€
26	5ο	2.067€	279,0€	528,3€	807,3€	62,0€	62,0€	124,0€	20.710€	216,5€	1.509€
27	4ο	2.107€	284,4€	538,5€	823,0€	63,2€	63,2€	126,4€	21.111€	224,8€	1.534€
28	4ο	2.107€	284,4€	538,5€	823,0€	63,2€	63,2€	126,4€	21.111€	224,8€	1.534€
29	3ο	2.146€	289,7€	548,5€	838,2€	64,4€	64,4€	128,8€	21.502€	233,0€	1.559€
30	3ο	2.146€	289,7€	548,5€	838,2€	64,4€	64,4€	128,8€	21.502€	233,0€	1.559€
31	2ο	2.187€	295,2€	559,0€	854,2€	65,6€	65,6€	131,2€	21.913€	241,5€	1.585€
32	2ο	2.187€	295,2€	559,0€	854,2€	65,6€	65,6€	131,2€	21.913€	241,5€	1.585€
33	1ο	2.227€	300,6€	569,2€	869,8€	66,8€	66,8€	133,6€	22.314€	249,9€	1.610€
34	1ο	2.227€	300,6€	569,2€	869,8€	66,8€	66,8€	133,6€	22.314€	249,9€	1.610€
35	1ο	2.227€	300,6€	569,2€	869,8€	66,8€	66,8€	133,6€	22.314€	249,9€	1.610€

Πηγή δεδομένων: Ομοσπονδία Λειτουργιών Μέσης Εκπαίδευσης Μισθολόγιο (ΟΛΜΕ) του 2009
 Επεξεργασία: Ομοσπονδία Ιδιωτικών Εκπαιδευτικών Λειτουργιών Ελλάδας (2011)

Μέρος 2^ο: Εφαρμογή του Ενιαίου Μισθολογίου του Δημοσίου στους ιδιωτικούς εκπαιδευτικούς

Το νέο Μισθολογικό Θεσμικό πλαίσιο που ισχύει από την 1^η Νοεμβρίου 2011 για τους εκπαιδευτικούς του Δημοσίου τομέα (Νόμος 4024/2011), ορίζεται ο **Βασικός Μισθός** σε 6 **Βαθμούς**, ενώ για την **ένταξη των παλαιότερων εκπαιδευτικών στο νέο Μισθολόγιο, και με βάση την αναγνωρισμένη προϋπηρεσίας (σε έτη) καθορίστηκαν ανά ΒΑΘΜΟ και επιμέρους Μισθολογικά Κλιμάκια**. Στο συγκεκριμένο θεσμικό πλαίσιο έχουν καταργηθεί όλα τα γενικά επιδόματα, εκτός των προσωπικών.

Το θεσμικό πλαίσιο για το Μισθολογικό καθεστώς των **Ιδιωτικών εκπαιδευτικών** εξακολουθεί να είναι σε ισχύ αφού ο Νόμος 4024/2011, προέβλεπε τη μείωση των αποδοχών των εκπαιδευτικών, όχι επειδή θεωρήθηκαν υψηλόμισθοι – είναι γνωστό ότι οι εκπαιδευτικοί είναι οι λιγότερο αμειβόμενοι μεταξύ των Δημοσίων Υπαλλήλων ΠΕ, αλλά για λόγους εφαρμογής του Μεσοπρόθεσμου πλαισίου δημοσιονομικής στρατηγικής 2012-2015, που αφορά στον έλεγχο του ελλείμματος του δημοσίου.

Ωστόσο, και παρά αυτά τα προφανή, ο Σύλλογος Ιδιωτικών Ιδιωτικών Εκπαιδευτηρίων επιχειρεί να υιοθε-

τηθεί από το ΥΠΔΒΜΘ η πρότασή του, περί εφαρμογής του Ενιαίου Μισθολογίου εκτός από τον Δημόσιο και στον Ιδιωτικό Τομέα της εκπαίδευσης, πρόταση την οποία η ΟΙΕΛΕ κατήγγειλε ως νομικά αβάσιμη και ηθικά απαράδεκτη από την αρχή. Προκειμένου να τεκμηριωθεί ο πραγματικός λόγος διατύπωσης της συγκεκριμένης πρότασης από την πλευρά των εργοδοτών στην Ιδιωτική εκπαίδευση, στην παρούσα μελέτη θα επιχειρηθεί να αναλυθεί, ανά έτος προϋπηρεσίας, η προκύπτουσα διαφορά καθώς και οι τελικά ωφελούμενοι.

Στον ακόλουθο Πίνακα αναλύονται οι Μηνιαίες Αποδοχές των εκπαιδευτικών της Ιδιωτικής εκπαίδευσης, **ανά έτος προϋπηρεσίας** σύμφωνα με το Ενιαίο Μισθολόγιο (Νόμος 4024/2011) χωρίς να ληφθούν υπόψη τα προσωποποιημένα, επιδόματα όπως: Οικογενειακό, Μεταπτυχιακών Σπουδών, Ειδικής Απασχόλησης Θέσης Ευθύνης, Απομακρυσμένων περιοχών, καθώς και τα Επιδόματα Χριστουγέννων-Πάσχα-Αδείας.

Πίνακας 2: Ανάλυση Μηνιαίων Αποδοχών των ιδιωτικών εκπαιδευτικών ανά έτος προϋπηρεσίας με βάση το ΕΝΙΑΙΟ Μισθολόγιο (Νόμος 4024/2011)

ΕΤΗ ΠΡΟΥΠΗΡΕΣΙΑΣ	Ενιαίο Μισθολόγιο (Νόμος 4024/2011)													
	ΠΑΛΑΙΟ ΜΚ	ΥΠΟΛΟΓΙΣΜΟΣ αποδοχών			ΜΙΚΤΕΣ ΑΠΟΔΟΧΕΣ	Εισφορές ΙΚΑ			Εισφορές ΤΕΑΕΙΓΕ			ΠΑΡΑΚΡΑΤΗΣΗ ΦΟΡΟΥ		ΚΑΘΑΡΕΣ ΑΠΟΔΟΧΕΣ
		ΒΑΘΜΟΣ	ΒΑΣΙΚΟΣ ΜΙΣΘΟΣ	ΜΚ		Εργαζόμενου	Εργοδότη	ΣΥΝΟΛΟ	Εργαζόμενου	Εργοδότη	ΣΥΝΟΛΟ	ΕΤΗΣΙΟ Φορολογητέο Εισόδημα	ΜΗΝΙΑΙΟΣ ΦΟΡΟΣ	
1	18ο	ΣΤ	1.092 €		1.092 €	147,4 €	279,1 €	426,5 €	32,8 €	32,8 €	65,5 €	10.942 €	49,5 €	862 €
2	17ο	ΣΤ	1.092 €		1.092 €	147,4 €	279,1 €	426,5 €	32,8 €	32,8 €	65,5 €	10.942 €	49,5 €	862 €
3	16ο	ΣΤ	1.092 €		1.092 €	147,4 €	279,1 €	426,5 €	32,8 €	32,8 €	65,5 €	10.942 €	49,5 €	862 €
4	16ο	Ε	1.201 €	1ο	1.225 €	165,4 €	313,2 €	478,6 €	36,8 €	36,8 €	73,5 €	12.277 €	62,5 €	961 €
5	15ο	Ε	1.201 €	1ο	1.225 €	165,4 €	313,2 €	478,6 €	36,8 €	36,8 €	73,5 €	12.277 €	62,5 €	961 €
6	15ο	Ε	1.201 €	2ο	1.250 €	168,7 €	319,4 €	488,1 €	37,5 €	37,5 €	75,0 €	12.522 €	66,2 €	977 €
7	14ο	Ε	1.201 €	2ο	1.250 €	168,7 €	319,4 €	488,1 €	37,5 €	37,5 €	75,0 €	12.522 €	66,2 €	977 €
8	14ο	Ε	1.201 €	3ο	1.275 €	172,1 €	325,8 €	497,9 €	38,2 €	38,2 €	76,5 €	12.773 €	69,9 €	994 €
9	13ο	Ε	1.201 €	3ο	1.275 €	172,1 €	325,8 €	497,9 €	38,2 €	38,2 €	76,5 €	12.773 €	69,9 €	994 €
10	13ο	Δ	1.381 €	1ο	1.409 €	190,2 €	360,1 €	550,4 €	42,3 €	42,3 €	84,5 €	14.118 €	90,1 €	1.086 €
11	12ο	Δ	1.381 €	1ο	1.409 €	190,2 €	360,1 €	550,4 €	42,3 €	42,3 €	84,5 €	14.118 €	90,1 €	1.086 €
12	12ο	Δ	1.381 €	2ο	1.437 €	194,0 €	367,3 €	561,4 €	43,1 €	43,1 €	86,2 €	14.401 €	94,3 €	1.106 €
13	11ο	Δ	1.381 €	2ο	1.437 €	194,0 €	367,3 €	561,4 €	43,1 €	43,1 €	86,2 €	14.401 €	94,3 €	1.106 €
14	11ο	Δ	1.381 €	3ο	1.466 €	197,9 €	374,7 €	572,6 €	44,0 €	44,0 €	88,0 €	14.689 €	98,7 €	1.125 €
15	10ο	Δ	1.381 €	3ο	1.466 €	197,9 €	374,7 €	572,6 €	44,0 €	44,0 €	88,0 €	14.689 €	98,7 €	1.125 €
16	10ο	Γ	1.589 €	1ο	1.620 €	218,7 €	414,2 €	632,9 €	48,6 €	48,6 €	97,2 €	16.236 €	123,2 €	1.230 €
17	9ο	Γ	1.589 €	1ο	1.620 €	218,7 €	414,2 €	632,9 €	48,6 €	48,6 €	97,2 €	16.236 €	123,2 €	1.230 €
18	9ο	Γ	1.589 €	2ο	1.653 €	223,1 €	422,4 €	645,6 €	49,6 €	49,6 €	99,2 €	16.561 €	130,0 €	1.250 €
19	8ο	Γ	1.589 €	2ο	1.653 €	223,1 €	422,4 €	645,6 €	49,6 €	49,6 €	99,2 €	16.561 €	130,0 €	1.250 €
20	8ο	Γ	1.589 €	3ο	1.686 €	227,6 €	430,9 €	658,5 €	50,6 €	50,6 €	101,1 €	16.892 €	136,9 €	1.271 €
21	7ο	Γ	1.589 €	3ο	1.686 €	227,6 €	430,9 €	658,5 €	50,6 €	50,6 €	101,1 €	16.892 €	136,9 €	1.271 €
22	7ο	Β	1.906 €	1ο	1.944 €	262,5 €	497,0 €	759,5 €	58,3 €	58,3 €	116,7 €	19.483 €	190,9 €	1.433 €
23	6ο	Β	1.906 €	1ο	1.944 €	262,5 €	497,0 €	759,5 €	58,3 €	58,3 €	116,7 €	19.483 €	190,9 €	1.433 €
24	6ο	Β	1.906 €	1ο	1.944 €	262,5 €	497,0 €	759,5 €	58,3 €	58,3 €	116,7 €	19.483 €	190,9 €	1.433 €
25	5ο	Β	1.906 €	2ο	1.983 €	267,7 €	506,9 €	774,7 €	59,5 €	59,5 €	119,0 €	19.873 €	199,0 €	1.457 €
26	5ο	Β	1.906 €	2ο	1.983 €	267,7 €	506,9 €	774,7 €	59,5 €	59,5 €	119,0 €	19.873 €	199,0 €	1.457 €
27	4ο	Β	1.906 €	2ο	1.983 €	267,7 €	506,9 €	774,7 €	59,5 €	59,5 €	119,0 €	19.873 €	199,0 €	1.457 €
28	4ο	Β	1.906 €	3ο	2.023 €	273,1 €	517,1 €	790,2 €	60,7 €	60,7 €	121,4 €	20.270 €	207,3 €	1.482 €
29	3ο	Β	1.906 €	3ο	2.023 €	273,1 €	517,1 €	790,2 €	60,7 €	60,7 €	121,4 €	20.270 €	207,3 €	1.482 €

ΕΤΗ ΠΡΟΥΠΗΡΕΣΙΑΣ	Ενιαίο Μισθολόγιο (Νόμος 4024/2011)													
	ΠΑΛΑΙΟ ΜΚ	ΥΠΟΛΟΓΙΣΜΟΣ αποδοχών			ΜΙΚΤΕΣ ΑΠΟΔΟΧΕΣ	Εισφορές ΙΚΑ			Εισφορές ΤΕΑΕΙΓΕ			ΠΑΡΑΚΡΑΤΗΣΗ ΦΟΡΟΥ		ΚΑΘΑΡΕΣ ΑΠΟΔΟΧΕΣ
		ΒΑΘΜΟΣ	ΒΑΣΙΚΟΣ ΜΙΣΘΟΣ	ΜΚ		Εργαζόμενου	Εργοδότη	ΣΥΝΟΛΟ	Εργαζόμενου	Εργοδότη	ΣΥΝΟΛΟ	ΕΤΗΣΙΟ Φορολογητέο Εισόδημα	ΜΗΝΙΑΙΟΣ ΦΟΡΟΣ	
30	3ο	B	1.906 €	3ο	2.023 €	273,1 €	517,1 €	790,2 €	60,7 €	60,7 €	121,4 €	20.270 €	207,3 €	1.482 €
31	2ο	B	1.906 €	4ο	2.063 €	278,6 €	527,4 €	806,0 €	61,9 €	61,9 €	123,8 €	20.676 €	215,7 €	1.507 €
32	2ο	B	1.906 €	4ο	2.063 €	278,6 €	527,4 €	806,0 €	61,9 €	61,9 €	123,8 €	20.676 €	215,7 €	1.507 €
33	1ο	B	1.906 €	4ο	2.063 €	278,6 €	527,4 €	806,0 €	61,9 €	61,9 €	123,8 €	20.676 €	215,7 €	1.507 €
34	1ο	B	1.906 €	5ο	2.105 €	284,1 €	538,0 €	822,1 €	63,1 €	63,1 €	126,3 €	21.089 €	224,4 €	1.533 €
35	1ο	B	1.906 €	5ο	2.105 €	284,1 €	538,0 €	822,1 €	63,1 €	63,1 €	126,3 €	21.089 €	224,4 €	1.533 €

Πηγή δεδομένων: Ομοσπονδία Λειτουργών Μέσης Εκπαίδευσης Μισθολόγιο (ΟΛΜΕ) του 2009

Νόμος 4024/2011, άρθρα 6, 7, 12, 13, 28, 29 και 38

Επεξεργασία: Ομοσπονδία Ιδιωτικών Εκπαιδευτικών Λειτουργών Ελλάδας (2011)

Μέρος 3^ο: Προκύπτουσες διαφορές στη Μισθοδοσία των ιδιωτικών εκπαιδευτικών μεταξύ των δύο τύπων Μισθολογίου

Στο ακόλουθο πίνακα αποτυπώνονται για κάθε έτος προϋπηρεσίας των ιδιωτικών εκπαιδευτικών οι προκύπτουσες Διαφορές κατά σειρά: στις Μικτές Αποδοχές, στις Εισφορές προς το ΙΚΑ και το Επικουρικό τους

Ταμείο (ΤΕΑΕΙΓΕ), στο Μηνιαίο παρακρατούμενο Φόρο και τέλος στις Καθαρές Αμοιβές των ιδιωτικών εκπαιδευτικών.

Πίνακας 3: Ανάλυση ΔΙΑΦΟΡΩΝ στις Μηνιαίες Αποδοχές των ιδιωτικών εκπαιδευτικών ανά έτος προϋπηρεσίας μεταξύ των δύο Μισθολογίων

ΕΤΗ ΠΡΟΥΠΗΡΕΣΙΑΣ	ΠΑΛΑΙΟ ΜΚ	Νόμος 4024/11	Μελέτη ΔΙΑΦΟΡΩΝ μεταξύ των δύο Μισθολογίων (παλαιό και Ενιαίο Μισθολόγιο)										
			ΜΙΚΤΩΝ ΑΠΟΔΟΧΩΝ	Εισφορών ΙΚΑ			Εισφορών ΤΕΑΕΙΓΕ			ΠΑΡΑΚΡΑΤΗΣΗΣ ΦΟΡΟΥ		ΚΑΘΑΡΩΝ ΑΠΟΔΟΧΩΝ	
				Εργαζόμενου	Εργοδότη	ΣΥΝΟΛΟ	Εργαζόμενου	Εργοδότη	ΣΥΝΟΛΟ	ΕΤΗΣΙΟ Φορολογητέο Εισόδημα	ΜΗΝΙΑΙΟΣ ΦΟΡΟΣ		
1	18ο	ΣΤ	-454€	-61,3€	-116,0€	-177,3€	-13,6€	-13,6€	-27,2€	-4.548€	-61,2€	-318€	
2	17ο	ΣΤ	-494€	-66,7€	-126,2€	-192,9€	-14,8€	-14,8€	-29,6€	-4.949€	-67,2€	-345€	
3	16ο	ΣΤ	-533€	-71,9€	-136,2€	-208,2€	-16,0€	-16,0€	-32,0€	-5.340€	-74,7€	-370€	
4	16ο	Ε	1ο	-400€	-54,0€	-102,2€	-156,1€	-12,0€	-12,0€	-24,0€	-4.005€	-61,7€	-272€
5	15ο	Ε	1ο	-440€	-59,4€	-112,4€	-171,7€	-13,2€	-13,2€	-26,4€	-4.406€	-70,1€	-297€
6	15ο	Ε	2ο	-415€	-56,0€	-106,1€	-162,2€	-12,5€	-12,5€	-24,9€	-4.160€	-66,4€	-280€
7	14ο	Ε	2ο	-455€	-61,4€	-116,3€	-177,8€	-13,7€	-13,7€	-27,3€	-4.561€	-74,7€	-305€
8	14ο	Ε	3ο	-430€	-58,1€	-110,0€	-168,0€	-12,9€	-12,9€	-25,8€	-4.310€	-71,0€	-288€
9	13ο	Ε	3ο	-471€	-63,6€	-120,4€	-184,0€	-14,1€	-14,1€	-28,3€	-4.721€	-79,5€	-314€
10	13ο	Δ	1ο	-337€	-45,5€	-86,1€	-131,6€	-10,1€	-10,1€	-20,2€	-3.376€	-59,4€	-222€
11	12ο	Δ	1ο	-376€	-50,7€	-96,1€	-146,8€	-11,3€	-11,3€	-22,6€	-3.767€	-67,5€	-246€
12	12ο	Δ	2ο	-348€	-46,9€	-88,9€	-135,8€	-10,4€	-10,4€	-20,9€	-3.484€	-63,3€	-227€
13	11ο	Δ	2ο	-388€	-52,3€	-99,1€	-151,4€	-11,6€	-11,6€	-23,3€	-3.885€	-71,6€	-252€
14	11ο	Δ	3ο	-359€	-48,5€	-91,8€	-140,2€	-10,8€	-10,8€	-21,5€	-3.597€	-67,3€	-232€
15	10ο	Δ	3ο	-400€	-54,0€	-102,2€	-156,2€	-12,0€	-12,0€	-24,0€	-4.008€	-75,8€	-258€
16	10ο	Γ	1ο	-246€	-33,1€	-62,8€	-95,9€	-7,4€	-7,4€	-14,7€	-2.460€	-51,3€	-154€
17	9ο	Γ	1ο	-286€	-38,5€	-73,0€	-111,5€	-8,6€	-8,6€	-17,1€	-2.861€	-59,6€	-179€
18	9ο	Γ	2ο	-253€	-34,2€	-64,7€	-98,9€	-7,6€	-7,6€	-15,2€	-2.537€	-52,8€	-159€
19	8ο	Γ	2ο	-293€	-39,6€	-74,9€	-114,5€	-8,8€	-8,8€	-17,6€	-2.937€	-61,2€	-184€
20	8ο	Γ	3ο	-260€	-35,1€	-66,5€	-101,6€	-7,8€	-7,8€	-15,6€	-2.606€	-54,3€	-163€
21	7ο	Γ	3ο	-300€	-40,5€	-76,7€	-117,2€	-9,0€	-9,0€	-18,0€	-3.007€	-62,6€	-188€
22	7ο	Β	1ο	-41€	-5,6€	-10,6€	-16,2€	-1,2€	-1,2€	-2,5€	-416€	-8,7€	-26€
23	6ο	Β	1ο	-81€	-11,0€	-20,8€	-31,8€	-2,4€	-2,4€	-4,9€	-816€	-17,0€	-51€
24	6ο	Β	1ο	-81€	-11,0€	-20,8€	-31,8€	-2,4€	-2,4€	-4,9€	-816€	-17,0€	-51€
25	5ο	Β	2ο	-84€	-11,3€	-21,4€	-32,7€	-2,5€	-2,5€	-5,0€	-838€	-17,4€	-52€
26	5ο	Β	2ο	-84€	-11,3€	-21,4€	-32,7€	-2,5€	-2,5€	-5,0€	-838€	-17,4€	-52€
27	4ο	Β	2ο	-124€	-16,7€	-31,6€	-48,3€	-3,7€	-3,7€	-7,4€	-1.238€	-25,8€	-77€
28	4ο	Β	3ο	-84€	-11,3€	-21,5€	-32,8€	-2,5€	-2,5€	-5,0€	-841€	-17,5€	-53€
29	3ο	Β	3ο	-123€	-16,6€	-31,4€	-48,0€	-3,7€	-3,7€	-7,4€	-1.232€	-25,7€	-77€

ΕΤΗ ΠΡΟΥΠΗΡΕΣΙΑΣ	ΠΑΛΑΙΟ ΜΚ	Νόμος 4024/11		Μελέτη ΔΙΑΦΟΡΩΝ μεταξύ των δύο Μισθολογίων (παλαιό και Ενιαίο Μισθολόγιο)									
				ΜΙΚΤΩΝ ΑΠΟΔΟΧΩΝ	Εισφορών ΙΚΑ			Εισφορών ΤΕΑΕΙΓΕ			ΠΑΡΑΚΡΑΤΗΣΗΣ ΦΟΡΟΥ		ΚΑΘΑΡΩΝ ΑΠΟΔΟΧΩΝ
					Εργαζόμενου	Εργοδότη	ΣΥΝΟΛΟ	Εργαζόμενου	Εργοδότη	ΣΥΝΟΛΟ	ΕΤΗΣΙΟ Φορολογητέο Εισόδημα	ΜΗΝΙΑΙΟΣ ΦΟΡΟΣ	
30	3ο	B	3ο	-123€	-16,6€	-31,4€	-48,0€	-3,7€	-3,7€	-7,4€	-1.232€	-25,7€	-77€
31	2ο	B	4ο	-123€	-16,7€	-31,6€	-48,2€	-3,7€	-3,7€	-7,4€	-1.237€	-25,8€	-77€
32	2ο	B	4ο	-123€	-16,7€	-31,6€	-48,2€	-3,7€	-3,7€	-7,4€	-1.237€	-25,8€	-77€
33	1ο	B	4ο	-163€	-22,1€	-41,8€	-63,8€	-4,9€	-4,9€	-9,8€	-1.638€	-34,1€	-102€
34	1ο	B	5ο	-122€	-16,5€	-31,2€	-47,7€	-3,7€	-3,7€	-7,3€	-1.224€	-25,5€	-77€
35	1ο	B	5ο	-122€	-16,5€	-31,2€	-47,7€	-3,7€	-3,7€	-7,3€	-1.224€	-25,5€	-77€

Πηγή δεδομένων: Ομοσπονδία Λειτουργών Μέσης Εκπαίδευσης Μισθολόγιο (ΟΛΜΕ) του 2009 Νόμος 4024/2011, άρθρα 6, 7, 12, 13, 28, 29 και 38

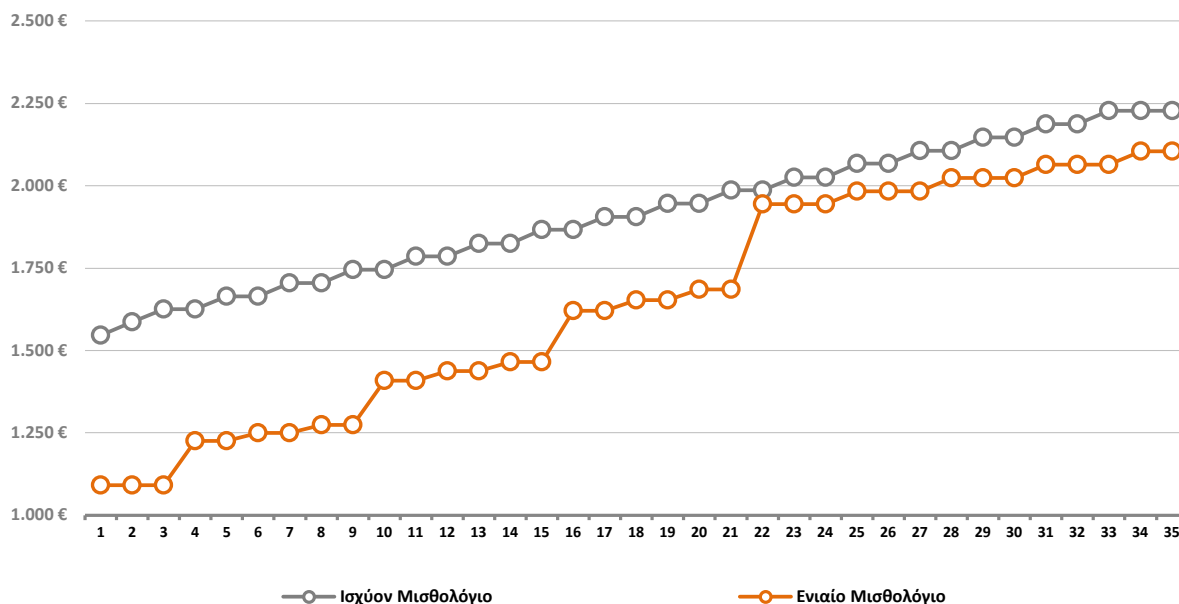
Επεξεργασία: Ομοσπονδία Ιδιωτικών Εκπαιδευτικών Λειτουργών Ελλάδας (2011)

Στη στήλη Διαφορές Καθαρών Αποδοχών των Ιδιωτικών εκπαιδευτικών καταγράφεται σε κάθε προϋπηρεσίας το ακριβές ποσό της **μείωσης** των Καθαρών αποδοχών τους.

κτές Αποδοχές των Ιδιωτικών εκπαιδευτικών, σύμφωνα με το ισχύον Μισθολόγιο (**ΓΚΡΙ** χρώμα) και οι αντίστοιχες Μηνιαίες Μικτές Αποδοχές σύμφωνα με το Ενιαίο Μισθολόγιο του Νόμου 4024/2011 (**ΠΟΡΤΟΚΑΛΙ** χρώμα).

Στο ακόλουθο γράφημα αποτυπώνονται, ανά έτος προϋπηρεσίας (από 1 έως και 35 έτη) οι **Μηνιαίες Μικτές**

Γράφημα 2: Μηνιαίες αποδοχές εκπαιδευτικών ανά έτος προϋπηρεσίας με βάση το ισχύον Μισθολόγιο και το Ενιαίο Μισθολόγιο του Νόμου 4024/2011



Πηγή δεδομένων: Ομοσπονδία Λειτουργών Μέσης Εκπαίδευσης Μισθολόγιο (ΟΛΜΕ) του 2009 Νόμος 4024/2011, άρθρα 6, 7, 12, 13, 28, 29 και 38

Επεξεργασία: Ομοσπονδία Ιδιωτικών Εκπαιδευτικών Λειτουργών Ελλάδας (2011)

Από το γράφημα γίνεται φανερό ότι:

- με την εφαρμογή του νέου μισθολογίου **μειώνονται** σημαντικά οι αποδοχές των ιδιωτικών εκπαιδευτικών σε όλα τα έτη προϋπηρεσίας.
- το μεγαλύτερο, ανά έτος, **εύρος** μεταξύ των δύο Αποδοχών, άρα και της μεγαλύτερης διαφοροποίησής τους καταγράφεται από τους **νεοεισερχόμε-**

νους εκπαιδευτικούς και βαίνει σχετικά μειούμενο μέχρι τους **εκπαιδευτικούς με προϋπηρεσία 22 ετών**. Αριθμητικά και ανά έτος προϋπηρεσίας το συγκεκριμένο εύρος, αποδίδεται ως ποσό διαφοράς των **Μικτών Αποδοχών** των εκπαιδευτικών στην αντίστοιχη στήλη στον προηγούμενο Πίνακα.

Μέρος 4^ο: Προκύπτουσες συνολικές Απώλειες/Οφέλη από την εφαρμογή του Ενιαίου Μισθολογίου στους Ιδιωτικούς εκπαιδευτικούς

Προκειμένου να υπολογιστούν οι συνολικές Απώλειες/Οφέλη των εμπλεκόμενων μερών, από την εφαρμογή νέου θεσμικού πλαισίου για το Μισθολόγιο των ιδιωτικών εκπαιδευτικών, ως Μέσος Χρόνος Προϋπηρεσίας των Ιδιωτικών Εκπαιδευτικών, καθορίστηκαν τα **14 χρόνια** που αποτελεί και τη Μέση τιμή για την αναγνωρισμένη προϋπηρεσία των Ιδιωτικών εκπαιδευτι-

κών σε προγενέστερη δειγματοληπτική έρευνα της ΟΙΕΛΕ. Επομένως λαμβάνοντας ως αφετηρία της Μηνιαίας Αποδοχής του 14ου έτους προϋπηρεσίας των Πινάκων 1 και 2, υπολογίζονται σε ετήσια βάση οι συνολικές απώλειες (αρνητικό πρόσημο) για τους **Εκπαιδευτικούς, τα ασφαλιστικά Ταμεία (ΙΚΑ & ΤΕΑΕΙΓΕ)** και το **Δημόσιο** (από τη φορολογία).

Πίνακας 4: Ανάλυση ΔΙΑΦΟΡΩΝ στις Μηνιαίες Αποδοχές των ιδιωτικών εκπαιδευτικών ανά έτος προϋπηρεσίας μεταξύ των δύο Μισθολογίων

ΕΤΗΣΙΑ ΑΝΑΛΥΣΗ ΔΙΑΦΟΡΩΝ ΤΟΥ	ΠΟΣΟ	%
ΚΑΘΑΡΩΝ ΑΠΟΔΟΧΩΝ ανα ΕΚΠΑΙΔΕΥΤΙΚΟ	-2.789,5€	50,4%
Παρακράτηση Εισφορών ΙΚΑ (Εργαζόμενου & Εργοδότη)	-1.682,6€	30,4%
Παρακράτηση Εισφορών ΤΕΑΕΙΓΕ (Εργαζόμενου & Εργοδότη)	-258,5€	4,7%
ΠΑΡΑΚΡΑΤΗΣΗΣ ΦΟΡΟΥ	-807,4€	14,6%
ΣΥΝΟΛΟ	-5.538,0€	100,0%

Πηγή δεδομένων: Ομοσπονδία Λειτουργιών Μέσης Εκπαίδευσης Μισθολόγιο (ΟΛΜΕ) του 2009 Νόμος 4024/2011, άρθρα 6, 7, 12, 13, 28, 29 και 38

Επεξεργασία: Ομοσπονδία Ιδιωτικών Εκπαιδευτικών Λειτουργιών Ελλάδας (2011)

Στον ακόλουθο Πίνακα καταγράφονται οι ετήσιες Εισροές (επί του συνόλου των **9.500** υπηρετούντων ιδιωτικών εκπαιδευτικών) σύμφωνα με το ΙΣΧΥΟΝ και με το ΕΝΙΑΙΟ μισθολόγιο των εκπαιδευτικών και επιμερίζονται σε 4 κατηγορίες: σύνολο **Καθαρών Αμοιβών** των εκπαιδευτικών, σύνολο **Εισφορών στο ΙΚΑ**, σύνολο **Εισφορών στο ΤΕΑΕΙΓΕ** και σύνολο **Παρακρατούμε-**

νου Φόρου από τους εκπαιδευτικούς. Επιπλέον, στον πίνακα καταγράφεται η **Απόλυτη** (σε €) και η **Ποσοστιαία Μεταβολή** (%) των Εισροών ανά κατηγορία που θα προέκυπτε από την αντικατάσταση του ισχύοντος από το Ενιαίο Μισθολόγιο, καθώς και η ποσοστιαία κατανομή της μεταβολής ανά κατηγορία.

Πίνακας 5: Επιμερισμός ετήσιων ΕΙΣΡΟΩΝ σύμφωνα με το ΙΣΧΥΟΝ και το ΕΝΙΑΙΟ ΜΙΣΘΟΛΟΓΙΟ (επί του συνόλου των ιδιωτικών εκπαιδευτικών)

Επί του ΣΥΝΟΛΟΥ ΙΔΙΩΤΙΚΩΝ ΕΚΠΑΙΔΕΥΤΙΚΩΝ	ΕΙΣΡΟΕΣ με το ισχύον Μισθολόγιο	ΕΙΣΡΟΕΣ με το Ενιαίο Μισθολόγιο	Απόλυτη Μεταβολή	%	Ποσοστιαία Μεταβολή
ΚΑΘΑΡΕΣ ΑΠΟΔΟΧΕΣ εκπαιδευτικών	154.794.887€	128.294.457€	-26.500.431€	50,4%	-17,1%
ΙΚΑ (ΕΙΣΦΟΡΕΣ εργαζομένου & εργοδότη)	81.260.322€	65.275.585€	-15.984.738€	30,4%	-19,7%
ΤΕΑΕΙΓΕ (ΕΙΣΦΟΡΕΣ εργαζομένου & εργοδότη)	12.482.384€	10.026.972€	-2.455.413€	4,7%	-19,7%
ΔΗΜΟΣΙΟ (ΠΑΡΑΚΡΑΤΗΣΗ ΦΟΡΟΥ εκπαιδευτικών)	18.918.296€	11.247.564€	-7.670.732€	14,6%	-40,5%
ΣΥΝΟΛΟ	267.455.890€	214.844.576€	-52.611.314€	100,0%	-19,7%

Πηγή δεδομένων: Ομοσπονδία Λειτουργιών Μέσης Εκπαίδευσης Μισθολόγιο (ΟΛΜΕ) του 2009 Νόμος 4024/2011, άρθρα 6, 7, 12, 13, 28, 29 και 38

Επεξεργασία: Ομοσπονδία Ιδιωτικών Εκπαιδευτικών Λειτουργιών Ελλάδας (2011)

Από τον πίνακα είναι εμφανής η συνολική μείωση, κατά **19,7%**, από **267.455.890€** με το ισχύον θεσμικό πλαίσιο, σε **214.844.576€** με το ΕΝΙΑΙΟ μισθολόγιο, που αντιστοιχεί σε **52.611.314€**. Το **50,4%** της προκύπτουσας διαφοράς αφορά σε μείωση των καθαρών αποδοχών των εκπαιδευτικών (κατά 17,1%) από **154.794.887€** με το ισχύον θεσμικό πλαίσιο σε **128.294.457€** με το ΕΝΙΑΙΟ μισθολόγιο. Το **30,4%** της προκύπτουσας διαφοράς αφορά σε μείωση των Εισφορών (εργαζόμενου και εργοδότη) στο ΙΚΑ (κατά 19,7%) από **81.260.322€** με το ισχύον θεσμικό πλαίσιο σε **65.275.585€** με το ΕΝΙΑΙΟ μισθολόγιο. Το **4,7%** της

προκύπτουσας διαφοράς αφορά σε μείωση των Εισφορών (εργαζόμενου και εργοδότη) στο Επικουρικό Ταμείο Ασφάλισης των Ιδιωτικών Εκπαιδευτικών ΤΕΑΕΙΓΕ (κατά 19,7%) από **12.482.384€** με το ισχύον θεσμικό πλαίσιο σε **10.026.972€** με το ΕΝΙΑΙΟ μισθολόγιο. Τέλος, το **14,6%** της προκύπτουσας διαφοράς αφορά σε μείωση του Παρακρατούμενου Φόρου των εκπαιδευτικών (κατά 40,5%) από **18.918.296€** με το ισχύον θεσμικό πλαίσιο σε **11.247.564€** με το ΕΝΙΑΙΟ μισθολόγιο.

Τέλος, στον ακόλουθο Πίνακα αποτιμάται το **συνολικό αποτέλεσμα** (ΟΦΕΛΗ- ΑΠΩΛΕΙΕΣ) από την εφαρμογή νέου θεσμικού πλαισίου για τις Αποδοχές των **9.500** υπηρετούντων ιδιωτικών εκπαιδευτικών. Συγκεκριμέ-

να, η αποτίμηση του συνολικού αποτελέσματος αφορά: στους **Εκπαιδευτικούς**, στα **ασφαλιστικά Ταμεία** (ΙΚΑ & ΤΕΑΕΙΓΕ). στο **Δημόσιο** (από τη φορολογία) και στους **Εργοδότες**.

Πίνακας 5: Ανάλυση ΔΙΑΦΟΡΩΝ στις Μηνιαίες Αποδοχές των ιδιωτικών εκπαιδευτικών ανά έτος προϋπηρεσίας μεταξύ των δύο Μισθολογίων

Επί του ΣΥΝΟΛΟΥ ΙΔΙΩΤΙΚΩΝ ΕΚΠΑΙΔΕΥΤΙΚΩΝ	ΟΦΕΛΟΣ	ΑΠΩΛΕΙΕΣ	ΣΥΝΟΛΙΚΟ ΑΠΟΤΕΛΕΣΜΑ
		Συνολική Μεταβολή:	-55.380.330€
Μεταβολή ΚΑΘΑΡΩΝ αποδοχών ΕΚΠΑΙΔΕΥΤΙΚΩΝ		- 27.895.190 €	-27.895.190€
Μεταβολή ΙΚΑ (Μείωση ΕΙΣΦΟΡΩΝ ΕΡΓΑΖΟΜΕΝΟΥ & ΕΡΓΟΔΟΤΗ)		- 16.826.040 €	-16.826.040€
Μεταβολή ΤΕΑΕΙΓΕ (Μείωση ΕΙΣΦΟΡΩΝ ΕΡΓΑΖΟΜΕΝΟΥ & ΕΡΓΟΔΟΤΗ)		-2.584.645€	-2.584.645€
Μεταβολή ΔΗΜΟΣΙΟΥ (καταβολή ΦΟΡΩΝ ΕΚΠΑΙΔΕΥΤΙΚΩΝ & ΕΡΓΟΔΟΤΗ)	8.441.601€	-8.074.455€	367.146€
Μεταβολή ΕΡΓΟΔΟΤΩΝ (από τη Μείωση ΚΑΘΑΡΩΝ ΑΠΟΔΟΧΩΝ & ΕΡΓ. ΕΙΣΦΟΡΩΝ)	40.198.101€	-8.441.601€	31.756.500€
ΣΥΝΟΛΙΚΗ ΜΕΤΑΒΟΛΗ	48.639.702€	-63.821.931€	-15.182.229€

Πηγή δεδομένων: Ομοσπονδία Λειτουργιών Μέσης Εκπαίδευσης Μισθολόγιο (ΟΛΜΕ) του 2009

Από τα στοιχεία του Πίνακα γίνεται φανερό ότι σε **ΕΤΗΣΙΑ** βάση:

- οι **Ιδιωτικοί Εκπαιδευτικοί** θα υποστούν συνολική **μείωση των αποδοχών τους κατά 27.895.190€.**
- το **ΙΚΑ** θα υποστεί συνολική **μείωση των εισφορών του κατά 16.826.040€.**
- και το Επικουρικό Ταμείο των Ιδιωτικών Εκπαιδευτικών **ΤΕΑΕΙΓΕ** θα υποστεί συνολική **μείωση των εισφορών του κατά 2.584.645€.**

Αντίθετα, το αντίστοιχο **όφελος σε ΕΤΗΣΙΑ** βάση θα καρπωθούν:

- οι **Εργοδότες** κατά **31.756.500€.**
- το **Δημόσιο** κατά **367.146€** (προκύπτουσα διαφορά μεταξύ της **υστέρησης των φόρων** επί των αποδοχών των εκπαιδευτικών (ποσό **8.074.455€**) και της επιβολής φόρου **21%** επί των κερδών των εργοδοτών (ποσό **8.441.610€** λόγω μείωσης κόστους εργασίας: καθαρές αποδοχές εκπαιδευτικών και εργοδοτικές εισφορές). Ωστόσο, το Δημόσιο, θα επιβαρυνθεί και το ποσό των 16.826.040€ καλύπτοντας το ισόποσο έλλειμμα του ΙΚΑ. Με αυτήν την έννοια το **Δημόσιο** τελικά θα καταγράψει **ΕΤΗΣΙΑ** συνολικές απώλειες **16.494.894€.**

Μέρος 5^ο: Σχολιασμός της ΟΙΕΛΕ

Μετά τη λυσσαλέα απόπειρα της απορρύθμισης των εργασιακών σχέσεων για λόγους που έχουν αναλυτικά εκτεθεί στο προηγούμενο χρονικό διάστημα, μερίδα των σχολάρχων επιχειρεί, εκμεταλλευόμενη το πολιτικό κλίμα που ευνοεί τις μισθολογικές περικοπές, ένα νέο *colpo grosso*. Το πρώτο *colpo grosso* το πέτυχαν στην τετραετία 2004-09, όταν με την απελευθέρωση των διδάκτρων προχώρησαν σε αυξήσεις διδάκτρων από 40-150%, την ίδια ώρα που στους εκπαιδευτικούς τους απέδωσαν αυξήσεις 1-3% του μισθού τους, τηρώντας τις αυξήσεις της εισοδηματικής πολιτικής. Τις τελευταίες εβδομάδες οι σχολάρχες έχουνβάλει σε εφαρμογή το νέο σχέδιο για να γεμίσουν τα ταμεία τους. Επιχειρούν, παράνομα και αυθαίρετα, να εντάξουν τους ιδιωτικούς εκπαιδευτικούς στο ενιαίο μισθολόγιο, παρά το γεγονός ότι το μισθολόγιο αυτό και οι περικοπές του, όπως αναφέρεται στο ν. 4024/2011, αφορά αποκλειστικά τους υπαλλήλους του κράτους

για λόγους δημοσιονομικής εξυγίανσης. Η προσπάθειά τους αυτή έχει ενταθεί τις τελευταίες μέρες με επιστολές στην πολιτική ηγεσία του Υπουργείου Παιδείας, ενίοτε με απειλητικό περιεχόμενο, με παραστάσεις στην Ευρωπαϊκή Επιτροπή, με τηλεσίγραφα στα γραφεία Εκπαίδευσης και με διαταγές ημέρας προς τα μέλη του ΣΙΕΙΕ.

Προς τι όλη η θιάση και ο πανικός; Όπως αποκαλύπτει μελέτη της ΟΙΕΛΕ που πραγματοποιήθηκε τις τελευταίες εβδομάδες, **τυχούσα εφαρμογή του ενιαίου μισθολογίου στους ιδιωτικούς εκπαιδευτικούς θα απέφερε τεράστια κέρδη στους σχολάρχες, ενώ την ίδια ώρα θα συρρίκωνε δραματικά τις αποδοχές των ιδιωτικών εκπαιδευτικών και θα προκαλούσε κραχ στα ασφαλιστικά ταμεία.**

Πιο συγκεκριμένα:

- Οι 9.500 περίπου ιδιωτικοί εκπαιδευτικοί, εάν εφαρμοζόταν το ενιαίο μισθολόγιο, **θα έχαναν περί τα 28 εκατομμύρια ευρώ ετησίως!**
- Το ΙΚΑ και το ταμείο επικουρικής ασφάλισης των ιδιωτικών εκπαιδευτικών (ΤΕΑΙΤ – πρώην ΤΕΑΙΕΓΕ) **θα έχαναν περίπου 19 εκατομμύρια ευρώ ετησίως!**
- Οι εργοδότες **θα κέρδιζαν το ίδιο διάστημα σχεδόν 32 εκατομμύρια ευρώ!**

Οι αριθμοί αυτοί αποκαλύπτουν τη θηριώδη αρπαγή που μερίδα των σχολαρχών οργανώνει εις βάρος των ιδιωτικών εκπαιδευτικών και των δημόσιων ταμείων σε καιρό βαρύτατης οικονομικής κρίσης. 100 άνθρωποι αποπειρώνται να αφαιρέσουν πάνω από 40 εκατομμύρια ευρώ από 10.000 ανθρώπους αλλά και από το ίδιο το κράτος. Ταυτόχρονα, η μελέτη θέτει θεμελιώδη ερωτήματα προς το κράτος και την πολιτική ηγεσία του Υπουργείου Παιδείας:

- **Θα συνεργήσει το κράτος στην ωμή και ληστική αναδιανομή πλούτου υπέρ του ισχυρού και εις βάρος του αδύναμου και του ίδιου του δημόσιου συμφέροντος;** Θα αφαιρέσει, δηλαδή, 50 εκατομμύρια ευρώ από εργαζόμενους και δημόσια ταμεία για να παραδώσει το μεγαλύτερο μέρος αυτών στις τσέπες των σχολαρχών;
- Θα αποτελέσουν οι σχολάρχες την πρώτη κοινωνική ομάδα και μάλιστα του ιδιωτικού τομέα **που θα πριμοδοτηθεί με αυτόματο μποναμά της τάξης των 30 εκατομμυρίων ευρώ από το κράτος που καλά-καλά δεν μπορεί να πληρώσει τις συντάξεις;** Αν ναι, ποια πολιτική σκοπιμότητα κρύβεται πίσω από το δώρο αυτό προς τους σχολάρχες;
- **Θα αποδεχθεί το κράτος ζημία 20 εκατομμυρίων ευρώ στα ασφαλιστικά του ταμεία** την ώρα που επίκειται κούρεμα της τάξης του 50%, ή και μεγαλύτερου και την ώρα που το ΙΚΑ ήδη καταγράφει μέσα στο 2011 ζημιές της τάξης των 3 δις ευρώ;

Η μελέτη των στοιχείων της μελέτης της ΟΙΕΛΕ δεν έχει μόνο την αξία της διαπίστωσης του τι συμβαίνει στο χώρο της ιδιωτικής εκπαίδευσης και του τρόπου με τον οποίο λειτουργούν οι συγκεκριμένοι εργοδότες. Έχει και ευρύτερη σημασία που αφορά ολόκληρη την ελληνική κοινωνία. Αποκαλύπτει το πώς κάποιες κοινωνικές ομάδες πλουτίζουν σε καιρό κρίσης στις πλάτες κάποιων άλλων. Ξεγυμνώνει, με την τρομαχτική αλήθεια των αριθμών, το πώς ένας ελάχιστος αριθμός ανθρώπων επιχειρεί να κάνει περιουσίες εις βάρος της επιβίωσης και της αξιοπρέπειας των εργαζόμενων. Φανερώνει, τέλος, τον καλοστημένο μηχανισμό με τον οποίο, μέσα στη κρίση, ετοιμάζεται η αναδιανομή πλούτου και η οριστική παγίωση των ήδη τραγικών οικονομικών ανισοτήτων υπέρ των ολίγων στον ευρύτερο ιδιωτικό τομέα.

Η απόπειρα ένταξης των ιδιωτικών εκπαιδευτικών στο ενιαίο μισθολόγιο των δημόσιων υπαλλήλων δεν είναι μια υπόθεση που έχει πολιτικό ενδιαφέρον μόνο στα στενά πλαίσια της εκπαιδευτικής κοινότητας. Έχει ευρύτερη και εξαιρετικά συμβολική πολιτική σημασία. Από την έκβαση της απόπειρας αυτής θα διαφανεί αν η επίσημη πολιτεία και το κράτος δικαίου λειτουργούν, όχι μόνο για τους ολίγους, αλλά και για τους υπόλοιπους πολίτες. Θα γίνει ξεκάθαρο, εάν η πολιτική τάξη προασπίζεται την κοινωνική συνοχή και το δημόσιο συμφέρον, ή εάν υπερασπίζεται τις ασύδοτες ορέξεις μιας συντεχνίας που ευημερεί εις βάρος της κοινωνίας. Η ΓΣΕΕ με πρόσφατη επιστολή της στην πολιτική ηγεσία του Υπουργείου Παιδείας καταγγέλλει ότι η οργανωμένη απόπειρα των σχολαρχών για την εφαρμογή του Ενιαίου Μισθολογίου δεν είναι τυχαία, αλλά ότι γίνεται «συντονισμένα υπό την αιγίδα του ΣΕΒ και των άλλων εργοδοτικών οργανώσεων που επιδιώκουν να ξεκινήσει από τους ιδιωτικούς εκπαιδευτικούς το ντόμινο της μείωσης αποδοχών σε ολόκληρο τον ιδιωτικό τομέα». Θα τολμήσει, άραγε, το κράτος να παίξει τον πάτroller των επιχειρηματικών συμφερόντων εις βάρος των ίδιων των εσόδων του και εις βάρος των εργαζόμενων εν μέσω βαθύτατης πολιτικής, ηθικής και κοινωνικής κρίσης, ή θα θυμηθεί το ρόλο του ως κράτους δικαίου που, όπως αναφέρει στην κατάληξη της επιστολής της η ΓΣΕΕ, έχει χρέος «να αποδείξει στους πολίτες ότι δεν λειτουργεί μόνο υπέρ των ολίγων».





ΟΜΟΣΠΟΝΔΙΑ ΙΔΙΩΤΙΚΩΝ ΕΚΠΑΙΔΕΥΤΙΚΩΝ ΛΕΙΤΟΥΡΓΩΝ ΕΛΛΑΔΑΣ

Διεύθυνση: Χαλκοκονδύλη 13, 10432 Αθήνα

Τηλ.: 210 5230819, Fax: 210 5238148

E-mail: oiele@otenet.gr, Ιστότοπος: www.oiele.gr